

**Rediseño de la red de autobuses
(Bus Network Redesign)**

**Una mejor red de
autobuses: nuevas
conexiones, mayor
servicio, más frecuencia.**

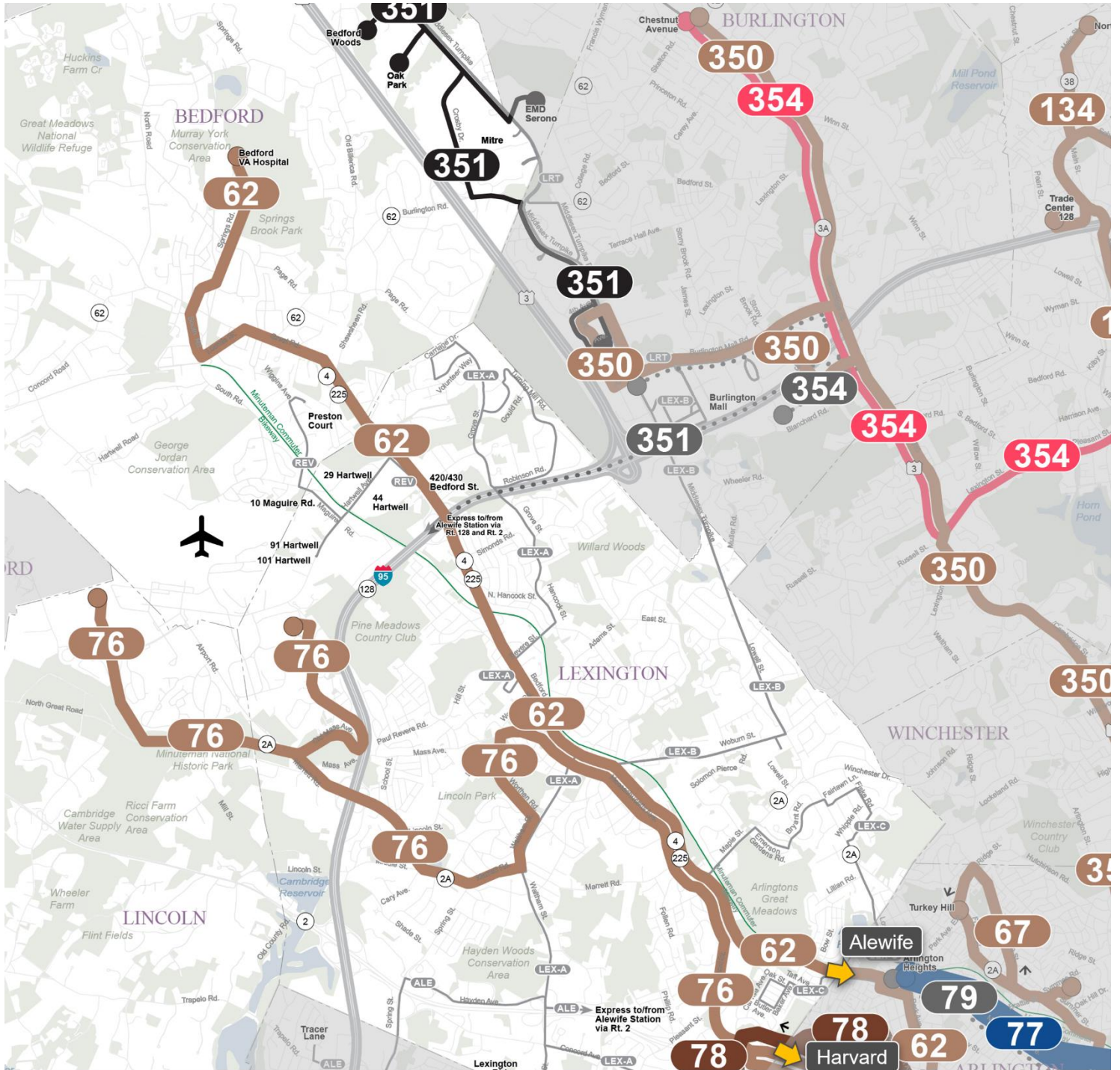
Vea lo que esto significa en **Bedford,**
Lexington y Lincoln.



**Massachusetts Bay
Transportation Authority**

Better
Bus
Project

La red de autobuses hoy

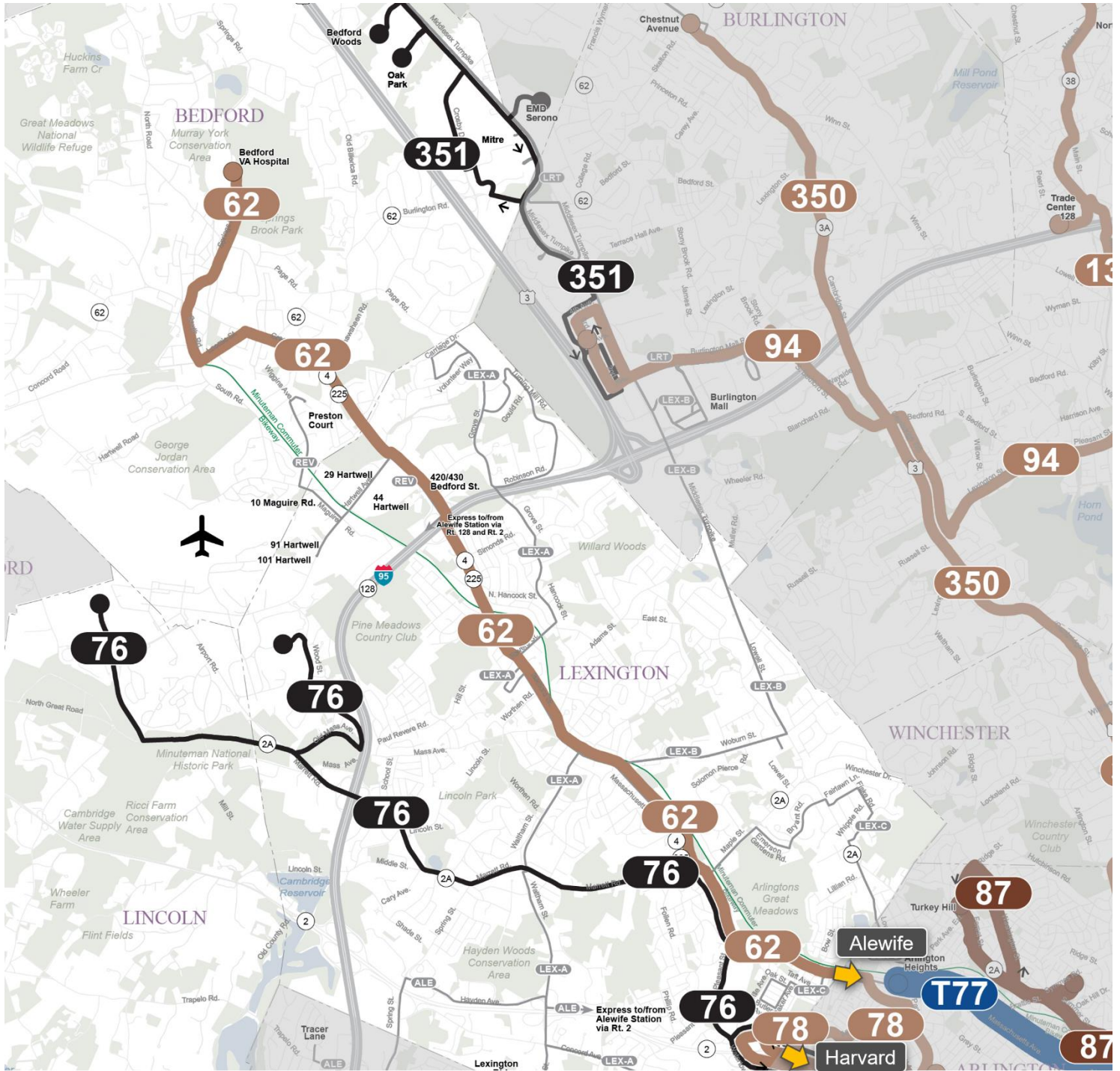




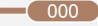
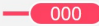
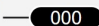
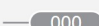

Servicio	
	Rutas de autobuses principales Cada 15 minutos o menos al mediodía y entre semana
	Cada 30 minutos o menos Mediodía y entre semana
	Cada 60 minutos o menos Servicio al menos cada 60 minutos al mediodía entre semana
	Menos de una vez por hora Servicio menos de una vez cada 60 minutos al mediodía entre semana
	Solo en horas pico
	Suspendido debido a COVID-19
	Ruta que no pertenece a la MBTA
	Silver Line



Nuestra propuesta

Todos los detalles y los mapas a tamaño completo están disponibles en: mbta.com/bnrd



Servicio	
 000	Cada 15 min o menos 5:00 am a 1:00 am, 7 días a la semana. En algunos casos este servicio se proporciona mediante dos rutas simultáneas.
 000	Cada 30 min o menos 6:00 am a 10:00 pm, 7 días a la semana. Algunas rutas funcionan con más frecuencia en las horas pico. Algunas rutas tienen servicio desde las 5:00 am y hasta la 1:00 am.
 000	Cada 60 minutos o menos 6:00 am a 7:00 pm 7 días a la semana. Algunas rutas funcionan con más frecuencia en las horas pico. Algunas rutas funcionan hasta las 10:00 pm.
 000	Menos de una vez por hora
 000	Solo en horas pico
 000	Ruta que no pertenece a la MBTA
 000	Silver Line



Cómo cambiaría su viaje a Bedford, Lexington y Lincoln

Rutas actuales

Si actualmente viaja en la ruta...	Su nueva ruta es...	Qué hay de nuevo...
62	62 Bedford - Lexington - Alewife	El servicio de fin de semana de la ruta 62 funciona como 62 y no como 62/76; añade un nuevo servicio dominical
62/76 (Hartwell Ave, Worthen Rd)	62 Bedford - Lexington - Alewife	Viajar a la Ruta 62; algunas paradas de más de media milla
76 (Lincoln Lab/Hanscom - Marrett Rd.)	76 Lexington - Alewife	La ruta 76 se convertirá en una ruta más directa a través de Marrett Rd; no da servicio a Lexington Center, Waltham St y Worthen Rd
76 (Waltham St/Worthen Rd)	62 Bedford - Lexington - Alewife	Viajar a Marrett Rd o a Lexington Center; algunas áreas están a más de media milla del servicio
76 (Lexington Center - Mass Ave & Marrett Rd)	62 Bedford - Lexington - Alewife	El servicio de fin de semana de la ruta 62 funciona como 62 y no como 62/76; añade un nuevo servicio dominical
351 (Bedford Wood - Burlington)	351 Burlington Peak	La ruta 351 no presta servicio en el segmento Alewife - Burlington para una tarifa de autobús local en lugar de exprés; actualmente en funcionamiento
351 (3rd Ave - Red Line)	94 Burlington - Woburn - Winchester - Davis	La ruta 94 se extiende hasta Burlington Mall y Third Ave para reemplazar parte de la 350, 351

Las rutas con una designación "T" delante del número de ruta tendrían un servicio cada 15 minutos o menos los 7 días de la semana de 5:00 AM a 1:00 AM.

Todos los detalles están disponibles en: mbta.com/bnrd

Lo que esto significa para usted

Más servicio de fin de semana.

Propuesta

85%

% de aumento del servicio dominical (ingresos por millas de vehículos)

Nueva conexión del servicio del sábado por la noche y del domingo de **Bedford** y **Lexington** a **Arlington, Cambridge** y la **Red Line**.

Mejor acceso a los principales destinos.

Propuesta

2 mil

residentes adicionales con un servicio más rápido y frecuente a Arlington

Mejor servicio y conexiones con los lugares a los que quiere ir: **Arlington** y **Bedford**.

Un servicio más directo en la ruta 76 hacia **Hanscom** y **Lincoln Lab**, pero solo en horas pico.

Un servicio simplificado.

Hoy

0

de rutas con servicio constante los 7 días de la semana

Propuesta

4

La ruta 62 se simplificará para realizar el mismo recorrido, todo el día, todos los días, en lugar de cambiar según la hora del día.

Menos excepciones, variaciones y complicaciones.

● Pero no podemos hacerlo sin su ayuda.



✓ Comparta su opinión en mbta.com/bnrd