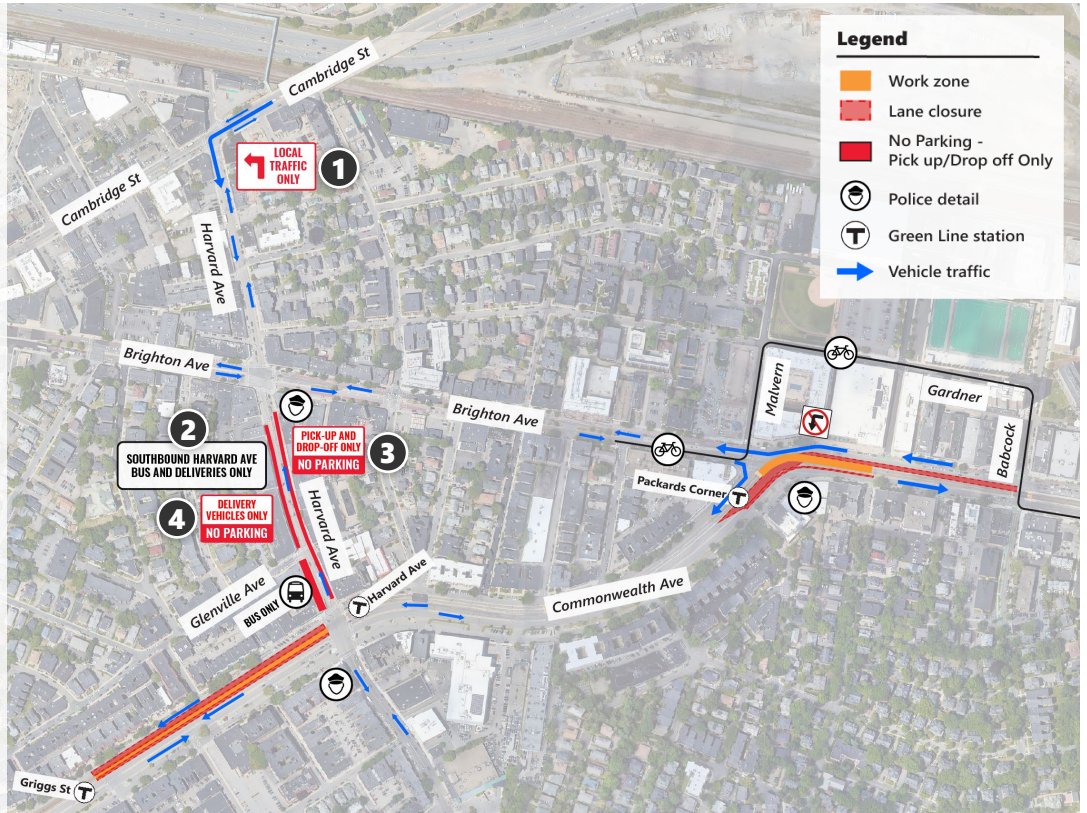


2023年B支线轨道升级

关闭日期：7月17日星期一至7月28日星期五

Harvard Ave 交通详情

- 1** 从Cambridge Street左转进入Harvard Ave仅限当地交通
- 2** 从Brighton Ave到Commonwealth Ave的Harvard Ave南行车辆仅限公交车和商业送货车辆
- 3** Harvard Ave北行停车场仅限送货和接送
- 4** Harvard Ave南行路边预留给卡车送货和公交车站



- 扩建位于Glenville Ave和Commonwealth Ave之间的Harvard Ave南行路边的公交车站
- 波士顿大学警察局 (BUPD) 和波士顿警察局 (BPD) 详细说明在Brighton Ave与Harvard Ave交口处实施限行
- 东行自行车绕行Malvern St、Gardner St和Babcock St至Commonwealth Ave
- 交通信号灯将在整个改道过程中受到监控，并在必要时进行调整
- 在主要十字路口将安放标示牌，以通告新的交通模式和首选绕行路线

这条绕行路线将允许在沿着B支线的多个地点更换轨道。在改道期间，每小时将有超过50辆MBTA公交车和穿梭巴士使用Harvard Ave南行车道

这条绕行路线将有助于在这些重要的轨道升级期间保持交通畅通

保持联系



- 我们将监测噪音并回复通过热线 (617) 222-4100 收到的噪音投诉
- 你也可以随时通过电子邮件将问题发送到GLT@MBTA.com，并在mbta.com/GLTrack上查看项目网页以获取更新
- 如要了解有关绿线改造项目的更多信息，请访问www.mbta.com/GLT并在https://bit.ly/glt_eblast订阅我们的每周电子邮件更新