



www.mass.gov/southcoastrail

South Coast Rail passou da metade da construção

Neste verão, a Fase 1 da South Coast Rail passou da metade da construção do sistema ferroviário de passageiros restaurado da MBTA. Sinais emocionantes de progresso são visíveis ao longo da faixa de servidão em Taunton, Fall River e New Bedford. Os trabalhos nas estações e vias dos comboios estão quase concluídos na Linha Secundária de Fall River, uma vez que esse contrato foi adjudicado em primeiro lugar. A Middleborough Secondary/ New Bedford Main Line contém mais quilômetros de trilhos, inclui o sistema de sinal e foi iniciado um pouco mais tarde. No entanto, o empreiteiro de construção colocou 56.000 pés lineares de trilho, completou 12 de cruzamentos de 18 graus, e as estações em Middleborough e New Bedford são reconhecíveis.

Fall River Secondary: Atingir um marco

Em maio de 2020, a MBTA concedeu um contrato de quase US\$ 159 milhões à Skanska DW White JV (Joint Venture) para o Fall River Secondary (FRS), o primeiro grande pacote de construção SCR. O contrato inclui a construção de novas estações ferroviárias pendulares em Freetown e Fall River, com plataformas laterais acessíveis de alto nível. Além disso, a contraente está a concluir os trabalhos na parada da Weaver's Cove em Fall River. A parada é onde os comboios são armazenados, limpos e abastecidos quando não estão em serviço. Todos os dias, o primeiro comboio deixará a parada no início da manhã e o último comboio do dia será guardado lá durante a noite.

As principais construções nas estruturas da estação FRS em Fall River e Freetown serão concluídas neste outono, juntamente com a pavimentação e colocação de listras em parques de estacionamento, instalação de luzes, testes de sinais e fibra óptica e classificação e sementeira de áreas paisagísticas. As contraentes aliviarão 10,7 milhas de trilho e completarão desvios e outros trabalhos especiais de trilho.

Em Weaver 's Cove, os edifícios para as equipas e equipamentos mecânicos estão a tomar forma. O trabalho final inclui nivelamento e paisagismo e

pavimentação do parque de estacionamento dos funcionários.

Durante este período de tempo, a contraente trabalhará numa lista de pendências, completando itens como cercas, limpeza do local e serviços públicos do local. Este trabalho será concluído em dezembro ou no início de 2023. Embora as estações pareçam prontas para o serviço, elas aguardam a instalação de caixas de sinalização ao longo do ROW. O contratante de sinais passará os cabos de sinal de norte a sul. Este trabalho continuará por vários meses até que toda a linha seja conectada. Uma vez que isso tenha sido concluído, a contraente, em parceria com a MBTA e a Keolis, passará por um rigoroso processo de teste e comissionamento de todos os novos equipamentos.



Estação de Fall River

Middleborough Secondary/New Bedford Main Line

O contrato da Middleborough Secondary/New Bedford Main Line (MS/NBML) foi adjudicado às contraentes SCR em agosto de 2020. O pacote de construção de US\$ 403,5 milhões inclui a construção da New Bedford Main Line e do Middleborough Secondary, juntamente com os sistemas de sinais e comunicações para todo o corredor.

Há também um grande progresso neste contrato. A plataforma da Estação Middleborough está a ser construída e os próximos passos incluem pavimentar o parque de estacionamento e colocar as luzes. Uma contratante separada está a trabalhar na entrada da estação e atualizações nas Rotas 105 e 28, incluindo um sinal de passeadeira que faz parte da mitigação do tráfego para SCR.

Dois estações de New Bedford estão em construção. A estação Church Street fica em North New Bedford. A estação foi nivelada com trabalhos de serviços públicos subterrâneos em andamento. O trabalho continuará à medida que a contraente se prepara para a chegada das novas plataformas de polímero reforçado com fibra (FRP).

Como a estação de New Bedford está separada do centro histórico da cidade pela Rota 18, o acesso será fornecido por uma ponte de peões em conformidade com a ADA que está nos estágios finais de design.

A Wamsutta Layover será a principal instalação de armazenamento noturno para comboios na New Bedford Line. Serviços públicos e alicerces para um novo edifício para a equipa e estruturas de energia estão a ser instaladas, juntamente com serviços públicos e drenagem para a área de trilho do pátio. Wamsutta também servirá como parada para a ferrovia de carga MassCoastal.

As Casas de Instrumentos de Sinalização estão a ser instaladas ao longo do ROW. Estas são galpões de vários tamanhos que contêm o equipamento que gerencia sinais, operações e disjuntores de trilho. As equipas estarão a passar cabos, fios de fibra e a completar as interligações que irão operar o sistema.

Deu-se início à mitigação de tráfego fora do local e será visível em várias comunidades SCR. Estes projetos são melhorias nas estradas, travessias e entradas de estações para veículos e peões. A MBTA comprometeu-se com a mitigação como parte do programa SCR. Essas mudanças abordam a segurança e o acesso. Elas incluem semáforos para carros e para peões. O trabalho é cronometrado para conclusão pela inicialização do serviço ferroviário pendular.

O futuro

Passaram-se muitos anos desde que a visão de um trilho restaurado da South Coast Rail começou a tomar forma. Com a conclusão da Fall River Line a poucos meses de distância e a New Bedford Line logo a seguir, a equipa do projeto se prepara-se-á para treinar equipas e testar equipamentos e infraestruturas no próximo verão. Para manter-se atualizado com as informações mais recentes, horários e informações de segurança, inscreva-se no nosso site do projeto para receber atualizações por e-mail. Pode também assistir a vídeos do projeto com atualizações de construção, histórias da região e outros tópicos. Estará pronto para utilizar os serviços ferroviários.



Criando laços na faixa de servidão

Fatos e números secundários

Componentes do projeto	Status
Estações: Fall River Depot e Freetown	Em fases finais
Conduitas de revestimento	Concluído
9 Pontes	Concluído
10 passagens de nível	Concluído (embora ainda não ativado)
Paredes: Laminados, estacas e parede de bloco modular pré-moldada	Concluído ou instalado
Novo trilho	10,70 milhas instaladas
Desvios ferroviários	Concluído

Controlar a poeira nos locais de trabalho do SCR

Um verão seco e quente pode ter muitos impactos, desde a seca até a sujeira e poeira soprada pelo vento em torno das obras. A construção normalmente gera muita poeira em qualquer projeto e geri-la é um desafio durante todo o ano para a equipa da South Coast Rail da MBTA. As medidas de controlo de poeira são uma parte essencial das responsabilidades dum contratante. Ajudam a proteger a saúde pública e a manter um ambiente limpo. Manter os locais de trabalho limpos e gerir a poeira fazem com que a South Coast Rail seja um bom vizinho em toda a região.

As medidas de controlo de poeira são conduzidas ao longo de cada dia de trabalho. A MBTA emprega estratégias eficazes utilizadas em todo o setor. Talvez o mais visível seja a pulverização de água nos locais e nas rotas que os caminhões tomam para diminuir a poeira e a sujeira para evitar que ela sobre ou sujem os quintais dos vizinhos. A pulverização d'água também funciona em solos expostos e estoques. Outras estratégias que as contratantes da MBTA utilizam em todo o programa incluem: usar varredores húmidos em superfícies pavimentadas para remover a poeira; limpar os amortecedores para camiões nas saídas do local para evitar que os veículos carreguem lama e detritos para as estradas; e aplicar cálcio nas superfícies do solo e da estrada de cascalho para que eles retenham a humidade e limitem a possível geração de poeira. O cálcio é um agente de controlo de poeira eficaz.

A equipa realiza o monitoramento de poeira durante todo o dia de trabalho em três a quatro pontos ao redor de cada local. Os níveis de poeira são medidos para verificar a eficácia e utilizados para direcionar medidas adicionais, se necessário.

O controlo de poeira é mais importante em locais onde há muita terraplanagem. Os residentes que notarem quaisquer problemas são incentivados a informar a nossa equipa enviando um e-mail para SouthCoastRail@dot.state.ma.us.



Controlo de poeira na faixa de servidão da Cotley Street

Segurança em primeiro lugar

É uma ótima notícia que a South Coast Rail está chegando para Boston e Taunton, New Bedford e Fall River muito em breve. Com um novo serviço, a MBTA está a fazer da segurança uma prioridade máxima. Não queremos você, os seus amigos, a sua família ou os seus animais de estimação em perigo.

Por cerca de 60 anos, o único tráfego ao longo da faixa de servidão (ROW) consistia em comboios de carga lentos. O transporte de mercadorias vai até 25 mph, que é muito mais lento do que os comboios pendulares de 79 mph. Se estiver perto ou viver ao longo dos trilhos, pode ouvir os comboios de carga antes de vê-los na maioria das vezes. Isso vai mudar muito em breve.

Os comboios pendulares são mais silenciosos e mais rápidos do que os comboios de mercadorias. Eles também estarão operando no novo trilho soldado e funcionarão muito mais silenciosamente do que o barulho que ouve agora. Em menos de um ano, os comboios de teste de trilhos pendulares estarão a operar ao longo dos trilhos em altas velocidades.

Antes que os testes sejam iniciados, há uma grande construção em andamento. Damos abaixo algumas práticas de segurança para utilizar e partilhar com amigos e familiares:

- Fique longe dos trilhos. Não atravesse os trilhos porque é uma rota mais rápida para a casa dum amigo; não caminhe com o cão ao longo dos trilhos; não conduza qualquer tipo de veículo ao longo dos trilhos; você na verdade, estará invadindo.
- Não é seguro permanecer perto ou ao redor dos trilhos da ferrovia
- Se vir algo, denuncie. Placas azuis são postadas em todas as passagens de nível com um número de telefone para ligar caso ver alguém ou algo nos trilhos. Esse número vai directamente para o despachante, que irá certificar-se de que todos os comboios na área e as autoridades competentes são notificados.

A South Coast Rail levará essas mensagens a todas as comunidades, escolas, organizações e bairros. Assista aos nossos vídeos de segurança e mantenha-se longe dos trilhos.





Garra deixando cair algumas peças de granito da SCR em águas locais para construir o recife

Recifes artificiais de Cape Cod

As construções normalmente produzem detritos que são reciclados ou acabam num aterro. A South Coast Rail (SCR), o Departamento de Proteção Ambiental (DEP) e a Divisão de Pesca Marítima (DMF) do Departamento de Pesca e Caça do MA desenvolveram um futuro alternativo para materiais de construção do projeto SCR da MBTA. Blocos de granito e concreto estão a ser adicionados a recifes artificiais para fornecer habitat para peixes e promover a vida marinha em pisos marinhos em Yarmouth e Harwich.

O plano ganhou vida quando o representante do DEP para a costa sul, Chris Ross, entrou em contacto com o Diretor de Engajamento da Comunidade do SCR, Jean Fox. A DEP tomou ciência sobre os 46 bueiros de granito e várias pontes antigas com pilares de granito que iam ser substituídos. A MassDOT iniciou esses primeiros projetos de ação para obter um avanço na construção. Ross marcou uma reunião com o DMF, onde detalhes do potencial programa foram desenvolvidos.

O plano de agências cruzadas reutiliza os materiais numa forma ecológica. A solução evita impactos associados ao esmagamento dos materiais para outro uso, como camiões, melhor utilização de combustíveis fósseis, ruído e poluição atmosférica. A Baker-Polito Administration forneceu até US\$ 500.000 em financiamento para melhorar a pesca recreativa.

“Com a aprovação do Secretário da MassDOT”, disse Jean Fox, “trabalhamos com a cidade de New Bedford e preparamos um Memorando de Entendimento para estabelecer uma área de armazenamento/preparação na cidade a partir da qual o granito poderia ser colocado em barças e enviado para os dois locais. O material para os recifes está a ser transportado por barça do New Bedford Commerce Terminal.”

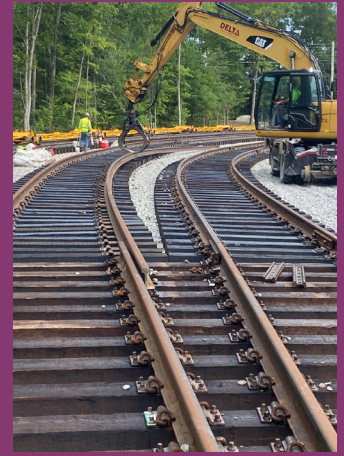
Os recifes atraem peixes e beneficiam a investigação marinha. Eles também têm um benefício económico positivo, atraindo pescadores e mergulhadores recreativos para a área.

O recife artificial de Yarmouth é o primeiro desse tipo em Massachusetts. Foi criado pelo Departamento de Recursos Naturais da Cidade de Yarmouth em 1978 com a ajuda do DMF. O sítio de 127 acres está localizado a mais de duas milhas ao sul do rio Bass. Ele suporta mais de uma dúzia de espécies de peixes, incluindo robalo, peixe-manteiga, cunner, knobbed búzio, menor amberjack, lagosta, lula, copa, tautog, e tanto solha de verão e de inverno.

O recife artificial de Harwich é o mais novo nas águas de Massachusetts. Foi criado através dum esforço colaborativo entre a cidade de Harwich e DMF em 2016. O recife de 10 acres está localizado a 3 km ao sul da entrada do porto de Saquatucket. A implantação original incluiu 1.600 metros cúbicos de escombros de concreto da antiga Harwich High School e foi financiada por receitas dos fundos de permissão de pesca de água salgada recreativa do DMF do Serviço de Pesca e Vida Selvagem dos EUA.

O que saber sobre construção:

- O horário típico de construção é de segunda a sexta-feira, das 7:00 às 19:00 ou até escurecer; as equipas podem chegar às obras antes deste horário
- A exceção é para interrupções de pista: estes são períodos de trabalho diurno de 24 horas geralmente acima de 4-5 dias; as comunidades serão notificadas com antecedência desses eventos
- A gestão de pragas e roedores de construção é necessária e contínua
- O controlo e gestão de poeiras são necessários e monitorizados
- A segurança está incorporada em todo o trabalho na South Coast Rail



Perguntas sobre construção

Para relatar um problema relacionado à construção no projeto South Coast Rail, ligue para a linha direta em 617-222-4099. Será respondido de segunda a sexta-feira, entre 07h00 e 15h30 (exceto feriados). Todas as mensagens de voz deixadas fora deste horário serão recebidas no seguinte turno das 7h00 às 15h30. Responderemos a todas as reclamações. Uma linha separada foi criada para melhorias fora do local nas comunidades SCR, como por exemplo, melhorias de estradas, calçadas e construção de calçadas: 423-375-4086.

Há também pontos de contacto para consultas relacionadas ao Programa de Ruído. scrnoise@mbta.com; 617-449-7387

A equipa da SCR está disponível para conversar ou se reunir com residentes, empresas e funcionários eleitos durante a construção para discutir questões e atualizar os intervenientes. Escreva-nos para SouthCoastRail@dot.state.ma.us.





Estação de Middleborough

Contacte-nos

Para mais informações, contacte-nos:

 SouthCoastRail@dot.state.ma.us

 617-222-4099

 Para mais informações sobre o projecto e inscrição para receber informações e avisos, visite o nosso sítio Web: www.mass.gov/southcoastrail

Mantenha-se com contacto com a MBTA para mais informações e notícias!



mbta.com



blog.mass.gov/transportation/category/mbta



[instagram.com/thembta](https://www.instagram.com/thembta)



twitter.com/MBTA



facebook.com/theMBTA