



Únase al equipo de transformación con inversión de capital para las **Aceleración de las mejoras de fiabilidad en el depósito ferroviario de Wellington**

Reunión pública virtual (por Zoom)

Jueves 30 de junio de 2022 a las 6:00 p. m.

Únase al equipo de transformación con inversión de capital para una reunión pública virtual con el fin de informarse acerca de las renovaciones que se harán al depósito ferroviario y a las instalaciones de mantenimiento de Wellington. El próximo mes de agosto tenemos previsto un cierre completo del acceso con el fin de reemplazar más de 4000 pies de vía, 4 unidades de instalación de vía especial y 2300 pies de tercer riel. El proyecto de transformación con inversión de capital reemplazará las vías que conectan el depósito ferroviario de Wellington con la línea principal, lo cual requiere un corte de la línea principal. El proyecto de transformación con inversión de capital también trabaja con otros departamentos de la MBTA para identificar otros trabajos en las vías de la Orange Line con el fin de aumentar los resultados durante el periodo de 30 días.

Beneficios:

- Una mejor fiabilidad del servicio gracias a un depósito más amplio y a un nuevo equipo de diagnóstico, lo cual permite a los técnicos reparar los trenes de la Orange Line y regresarlos al servicio más rápidamente.
- Una mejor limpieza de los vehículos, lo cual optimiza la experiencia de los pasajeros.
- Mejoras en la seguridad y la accesibilidad para los trabajadores

La reunión comenzará con una presentación a las 6:00 p. m. y luego habrá tiempo para preguntas y respuestas.

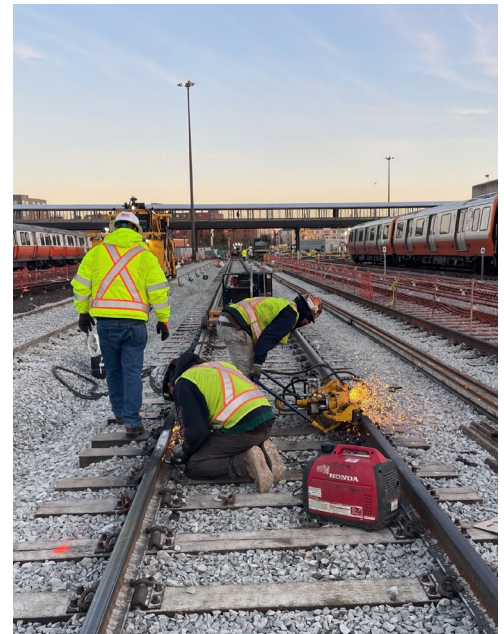
Las instrucciones sobre cómo unirse y participar se publicarán en el sitio web del proyecto en "Próximos eventos" antes de la reunión: [mbta.com/OLT](https://www.mbta.com/OLT).

La presentación se publicará en el sitio web antes de la reunión. **Para las personas que no puedan asistir, también se publicará una grabación de la reunión.**

También puede enviar preguntas por correo electrónico en cualquier momento a OLT@MBTA.com.



Para saber más acerca del programa de transformación de la Orange Line, visite www.mbta.com/OLT y suscríbese a nuestras novedades semanales por correo electrónico en https://bit.ly/olt_eblast.



Adaptaciones

Esta reunión es accesible para personas con discapacidades y para personas con un dominio limitado del idioma inglés. Las adaptaciones de accesibilidad y los servicios de idiomas se brindarán gratuitamente, a pedido, cuando estén disponibles. Dichos servicios incluyen documentos en formatos alternativos, material traducido, dispositivos de escucha asistida e intérpretes (incluido el lenguaje estadounidense de señas).

Para adaptaciones o ayuda con el idioma, comuníquese con el director ejecutivo de diversidad y derechos civiles de MassDOT por teléfono (857-368-8580), fax (857-368-0602), teléfonos de texto (857-368-0603) o por correo electrónico a MASSDOT.CivilRights@dot.state.ma.us antes del 23 de junio de 2022.



Servicio alternativo de la Orange Line

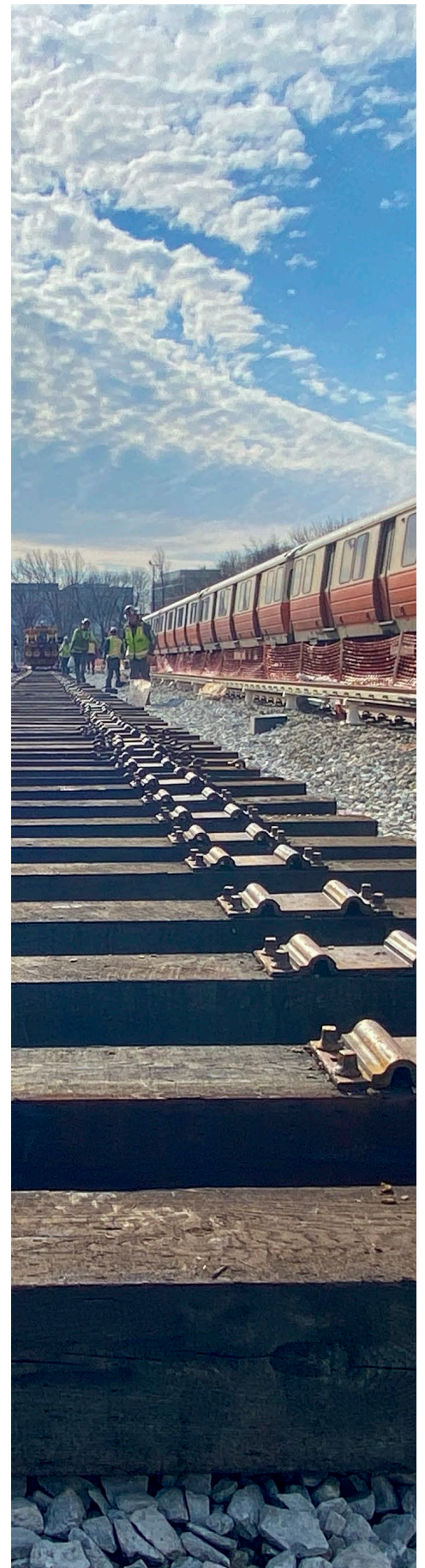
Orange Line: servicio alternativo desde Oak Grove hasta Wellington durante 30 días desde el 29 de julio hasta el 28 de agosto.



○ Parada del autobús de enlace | ■ Recorrido del autobús de enlace | ■ Servicio normal

Habr  autobuses de enlace gratuitos que funcionar n por la Orange Line.

- Las salidas y las llegadas de los autobuses de enlace estar n ubicadas en las estaciones Oak Grove, Malden Center y Wellington
- Los autobuses de enlace son una combinaci n de autobuses de la MBTA y autobuses de empresas privadas de transporte
- Los autobuses de enlace tendr n accesibilidad para personas discapacitadas, y todos los conductores est n preparados para ayudar a los pasajeros y manejar los elevadores
- Habr  asistentes en las estaciones de la Orange Line en todo el desv o
- Se supervisar n todos los servicios y se modificar n para reducir la aglomeraci n de gente
- <http://MBTA.com/alerts/subway>



Cont ctenos: OLT@mbta.com

Sitio web: mbta.com/OLT